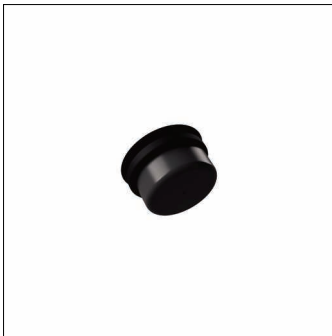


Bestell-Nr.: 5EA44EN01 | **GTIN (EAN):** 4069025166265

Produktbeschreibung: SConWi,SmartPlugCelNoise



SITECO Connect WirelessSmart Plug Cellular Noise, Multisensor, Mobilfunk, Smart Interface unten, Die Nutzungsgebühren für den Fernzugriff per Web-Anwendung und Mobilfunk (LTE CAT M1 / NB IoT NB2 / EGPRS) sind im Lieferumfang mit 5 Jahren Laufzeit inkludiert. Diese individuell erweiterbare Laufzeit startet mit dem Einscannen des Geräte-QR-Codes in eine Anlage, Montageart: Schraubbefestigung, Montageort: an der Leuchte, aus Kunststoff, Spannung: 24V, Spannungsart: DC, D4i, Lokales Maschen-Funknetzwerk, EGPRS, NB-IoT NB2, LTE Cat M1, 5G, 4G, 2G, 2,4GHz, Ferneinrichtung und -bedienung, Lokale Einstellung und -Bedienung mit USB-Stick, Lokale Einstellung und -Bedienung mit Smartphone-App, manuell, nach Uhrzeit, nach Timer, nach Wochentag, nach AstroDim Kalender, nach Tageslicht, über API, mit Funkuhr, optional per Funk-Taster, GALILEO, GLONASS, GNSS, GPS, Neigungssensor, Lärmsensor, Multisensor, Schutzart (gesamt): IP65, Prüfzeichen: CE, Verpackungseinheit: 1 Stück

IP 65 

Gew. (kg): 0,1
GTIN (EAN): 4069025166265

Bestell-Nr.: 5EA44EN01 | **GTIN (EAN):** 4069025166265

Technische Detailbeschreibung: SConWi,SmartPlugCelNoise



Kenndaten

- Produkttyp: Multisensor
- Produktname: SITECO Connect Wireless
- Bestell-Nr.: 5EA44EN01

Lichttechnik | Bestückung | Vorschaltgerät

Komponente 1

Betriebsgerät:

- Ansteuerung: D4i, Smart Interface unten, Die Nutzungsgebühren für den Fernzugriff per Web-Anwendung und Mobilfunk (LTE CAT M1 / NB IoT NB2 / EGPRS) sind im Lieferumfang mit 5 Jahren Laufzeit inkludiert. Diese individuell erweiterbare Laufzeit startet mit dem Einscannen des Geräte-QR-Codes in eine Anlage

Zertifikate, Standards

- Schutzart: IP65
- Temperaturbereich (Betrieb): -40..+70°C
- Norm: nach Zhaga Buch 18
- Prüfzeichen, Kennzeichnung: CE

Material, Farbe

- Gehäuse: Kunststoff, transparent, farbig hinterlegt, dunkelgrau
- Farbangabe: dunkelgrau

Montage

- Montageart, Montageort: Schraubbefestigung, an der Leuchte

Elektrischer Anschluss

- Nennspannung: 24V, DC

Abmessung, Gewicht

- Durchmesser: 82,5mm
- Höhe: 60mm
- Gewicht: 0,1kg