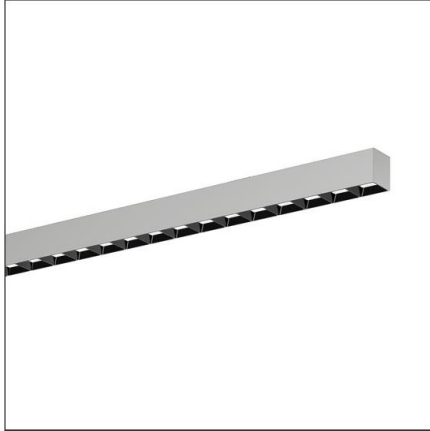


Lichttechnischer Prüfbefund

Familie
Silica® 21

Bestell-Nr.: 51MX21TCTAS
EAN: 4058352800133

LP-Nummer
59274_138



Ausführung Anbauleuchte, Reflektor, schwarz, direkt strahlend, eng strahlend, $UGR \leq 19$ ($L65 \leq 3000 \text{ cd/m}^2$), Tunable White

Bestückung LED 4000 K | CRI ≥ 80

Betriebsgerät EVG-DALI

Einstellung Werkseinstellung

Bemessungswerte Nettolichtstrom = 9300 lm
Systemleistung = 84.6 W
Lichtausbeute = 109.9 lm/W

Seriendokumentation
03.05.2023

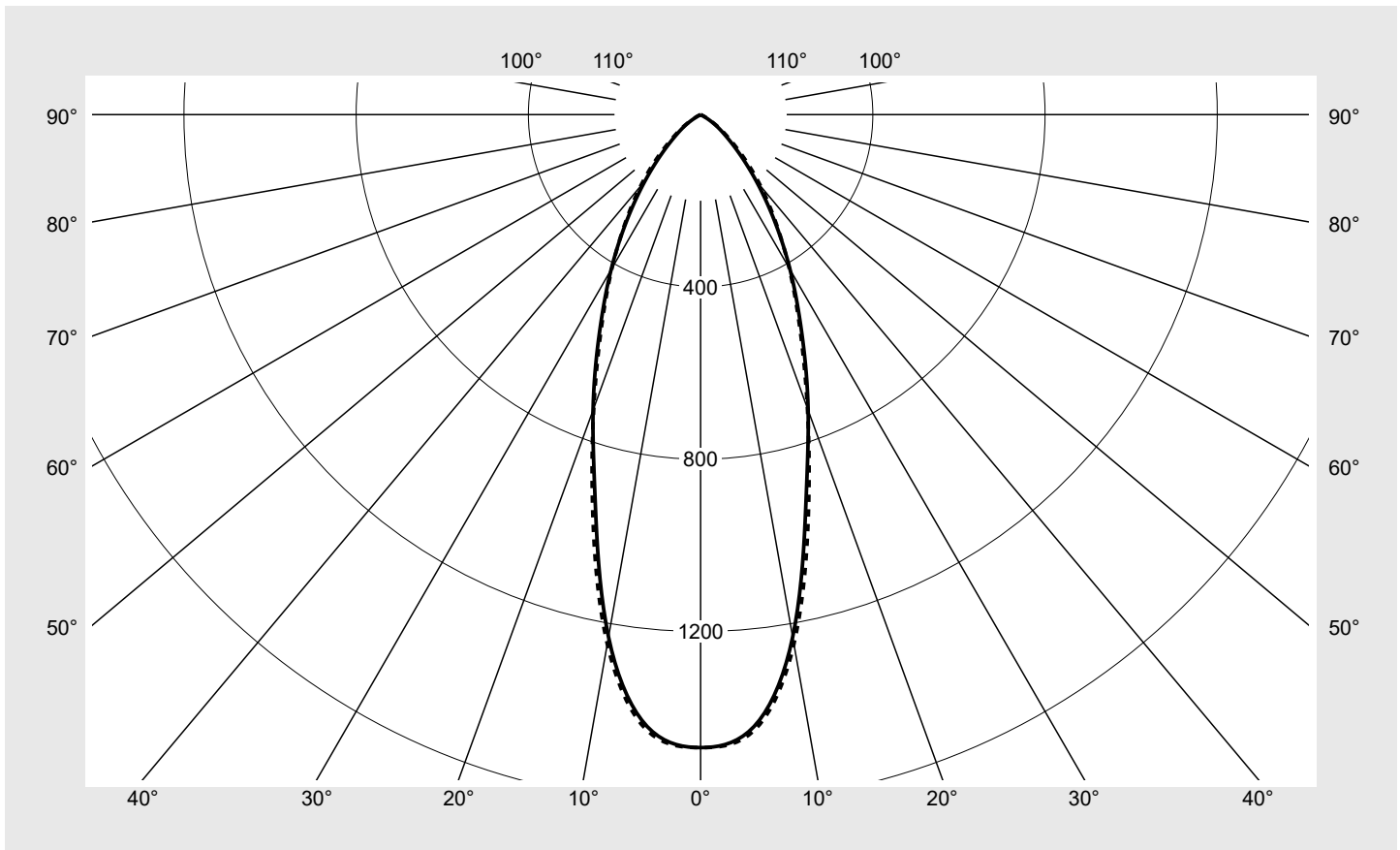
siteco

Lichtstärke in cd/klm

C180-0

C270-90

Imax: 1470 cd/klm



Klassifizierungen

DIN 5040 A 7 0
CIE N1=85 N2=99 N3=100
N4=100 N5=100

Leuchtenbetriebswirkungsgrade

η_{LB} 100,0%
 ϕ_u 100,0%
 ϕ_o 0,0%

Messbedingungen

DIN EN 13032 und DIN 5032

Lichttechnischer Prüfbefund

Familie Silica® 21	Bestell-Nr.: 51MX21TCTAS EAN: 4058352800133	LP-Nummer 59274_138
Wertetabelle Lichtstärkemessung		Maximale Lichtstärke
		sITeco

C- Ebenen	0° 180°	15°	30°	45°	60°	75°	90° 270°	Phi-Zone	Summe Phi-Zone
		165° 195° 345°	150° 210° 330°	135° 225° 315°	120° 240° 300°	105° 255° 285°			
γ									
Lichtstärke in cd/klm									
Lichtstrom in lm/klm									
0°	1469.7	1469.7	1469.7	1469.7	1469.7	1469.7	1469.7	8.8	8.8
5°	1425.9	1423.7	1417.2	1426.5	1433.0	1431.2	1434.7	68.2	77.0
10°	1231.5	1233.2	1235.5	1249.4	1249.6	1243.0	1248.1	118.2	195.2
15°	943.7	950.9	962.6	981.4	980.5	965.2	966.6	137.0	332.2
20°	730.3	729.1	721.8	719.8	726.6	719.9	725.4	135.8	468.0
25°	554.7	552.6	536.3	523.0	531.2	537.4	545.0	124.7	592.7
30°	415.7	413.6	392.8	386.6	400.6	405.5	411.7	110.2	702.9
35°	297.0	298.7	284.3	282.2	303.6	308.4	303.5	93.1	796.0
40°	200.5	204.3	201.1	204.4	221.4	223.2	217.2	74.2	870.2
45°	125.8	129.2	131.9	140.1	150.2	148.5	143.7	53.9	924.1
50°	74.7	77.5	82.6	89.5	95.9	91.3	86.7	36.2	960.3
55°	42.1	44.5	49.0	54.2	57.0	52.1	48.8	22.6	982.9
60°	13.9	17.2	26.8	30.8	30.6	21.8	18.2	11.3	994.3
65°	4.2	5.3	8.3	15.7	9.7	6.0	5.5	4.1	998.4
70°	1.8	1.9	1.6	3.1	2.1	2.4	2.5	1.1	999.6
75°	0.4	0.5	0.5	0.7	0.7	0.7	0.5	0.3	999.9
80°	0.1	0.1	0.1	0.1	0.2	0.2	0.2	0.1	999.9
85°	0.1	0.1	0.1	0.1	0.2	0.2	0.2	0.1	1000.0
90°	0.0	0.0	0.0	0.0	0.0	0.0	0.0	0.0	1000.0
95°	0.0	0.0	0.0	0.0	0.0	0.0	0.0	0.0	1000.0
100°	0.0	0.0	0.0	0.0	0.0	0.0	0.0	0.0	1000.0
105°	0.0	0.0	0.0	0.0	0.0	0.0	0.0	0.0	1000.0
110°	0.0	0.0	0.0	0.0	0.0	0.0	0.0	0.0	1000.0
115°	0.0	0.0	0.0	0.0	0.0	0.0	0.0	0.0	1000.0
120°	0.0	0.0	0.0	0.0	0.0	0.0	0.0	0.0	1000.0
125°	0.0	0.0	0.0	0.0	0.0	0.0	0.0	0.0	1000.0
130°	0.0	0.0	0.0	0.0	0.0	0.0	0.0	0.0	1000.0
135°	0.0	0.0	0.0	0.0	0.0	0.0	0.0	0.0	1000.0
140°	0.0	0.0	0.0	0.0	0.0	0.0	0.0	0.0	1000.0
145°	0.0	0.0	0.0	0.0	0.0	0.0	0.0	0.0	1000.0
150°	0.0	0.0	0.0	0.0	0.0	0.0	0.0	0.0	1000.0
155°	0.0	0.0	0.0	0.0	0.0	0.0	0.0	0.0	1000.0
160°	0.0	0.0	0.0	0.0	0.0	0.0	0.0	0.0	1000.0
165°	0.0	0.0	0.0	0.0	0.0	0.0	0.0	0.0	1000.0
170°	0.0	0.0	0.0	0.0	0.0	0.0	0.0	0.0	1000.0
175°	0.0	0.0	0.0	0.0	0.0	0.0	0.0	0.0	1000.0
180°	0.0	0.0	0.0	0.0	0.0	0.0	0.0	0.0	1000.0

Lichttechnischer Prüfbefund

Familie Silica® 21	Bestell-Nr.: 51MX21TCTAS EAN: 4058352800133	LP-Nummer 59274_138
------------------------------	--	-------------------------------

UGR-Tabelle		Standardraum									
Raumabmessungen		Blickrichtung quer zur Leuchte (C0)					Blickrichtung längs zur Leuchte (C90)				
x	y										
2H	2H	16,6	17,9	17,0	18,2	18,5	17,2	18,5	17,6	18,8	19,1
	3H	16,5	17,6	16,9	17,9	18,3	17,1	18,2	17,5	18,5	18,9
	4H	16,4	17,4	16,8	17,8	18,1	17,0	18,0	17,4	18,4	18,8
	6H	16,4	17,2	16,8	17,6	18,0	17,0	17,9	17,4	18,2	18,6
	8H	16,4	17,2	16,8	17,5	18,0	17,0	17,8	17,5	18,2	18,6
	12H	16,4	17,1	16,8	17,5	17,9	17,0	17,7	17,4	18,1	18,5
4H	2H	16,6	17,6	17,0	17,9	18,3	17,2	18,2	17,6	18,5	18,9
	3H	16,4	17,3	16,9	17,6	18,1	17,0	17,8	17,5	18,2	18,6
	4H	16,4	17,1	16,8	17,5	17,9	16,9	17,6	17,4	18,1	18,5
	6H	16,3	16,9	16,7	17,3	17,8	16,9	17,5	17,3	17,9	18,4
	8H	16,2	16,8	16,7	17,2	17,7	16,8	17,3	17,3	17,8	18,3
	12H	16,2	16,7	16,7	17,1	17,6	16,8	17,2	17,3	17,7	18,2
8H	4H	16,2	16,8	16,7	17,2	17,7	16,8	17,3	17,3	17,8	18,3
	6H	16,1	16,6	16,6	17,0	17,5	16,7	17,1	17,2	17,6	18,1
	8H	16,1	16,4	16,6	16,9	17,5	16,6	17,0	17,1	17,5	18,0
	12H	16,0	16,3	16,6	16,8	17,4	16,6	16,9	17,1	17,4	18,0
12H	4H	16,2	16,7	16,7	17,1	17,6	16,8	17,2	17,3	17,7	18,2
	6H	16,1	16,4	16,6	16,9	17,5	16,7	17,0	17,2	17,5	18,0
	8H	16,0	16,3	16,6	16,8	17,4	16,6	16,9	17,1	17,4	18,0

Leuchtdichten-Tabelle Max. für $\gamma \geq 65^\circ$	Lichttechnische Abmessungen in mm: L = 2940 B = 49
--	--

C-Ebenen	γ	Leuchtdichte in cd/m ²							
		0° 180°	15° 165° 195° 345°	30° 150° 210° 330°	45° 135° 225° 315°	60° 120° 240° 300°	75° 105° 255° 285°	90° 270°	
45°		11481.0	11794.1	12044.7	12792.5	13711.6	13561.9	13115.7	
50°		7504.0	7783.0	8297.8	8984.0	9628.1	9169.6	8703.1	
55°		4738.3	5006.9	5511.6	6098.8	6410.3	5861.2	5487.0	
60°		1797.5	2215.8	3464.6	3982.0	3945.0	2813.8	2344.9	
65°		640.5	811.4	1274.4	2400.2	1484.8	922.2	835.6	
70°		339.9	362.4	307.5	581.0	394.9	457.7	476.6	
75°		90.3	126.0	123.7	164.1	164.1	162.9	133.2	
80°		32.0	35.3	42.4	51.3	63.9	78.1	78.1	
85°		56.3	56.3	70.4	88.1	112.6	134.1	148.1	

Lichttechnischer Prüfbefund

Familie Silica® 21	Bestell-Nr.: 51MX21TCTAS EAN: 4058352800133	LP-Nummer 59274_138
-------------------------------------	--	--------------------------------------

Leuchtdichten in cd/m²

γ 65°	γ 70°	γ 75°	γ 80°	γ 85°
--------------	--------------	--------------	--------------	--------------

siteco

