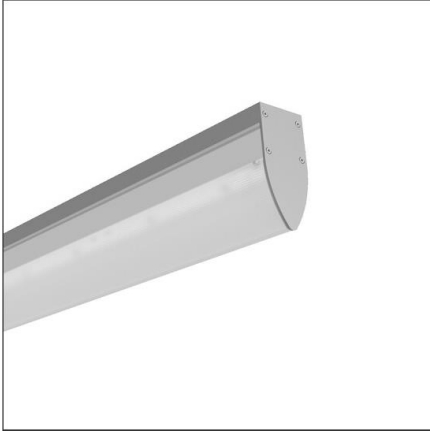


Lichttechnischer Prüfbefund

Familie
Mira® 21

Bestell-Nr.: 51FR527D434A
EAN: 4058352672440

LP-Nummer
59366_2



Ausführung Reinraumleuchte, Abdeckung, satiniert, PMMA, breit strahlend

Bestückung LED 4000 K | CRI ≥ 80

Betriebsgerät EVG

Bemessungswerte Nettolichtstrom = 3660 lm
Systemleistung = 26.0 W
Lichtausbeute = 140.8 lm/W

Seriendokumentation
21.12.2022

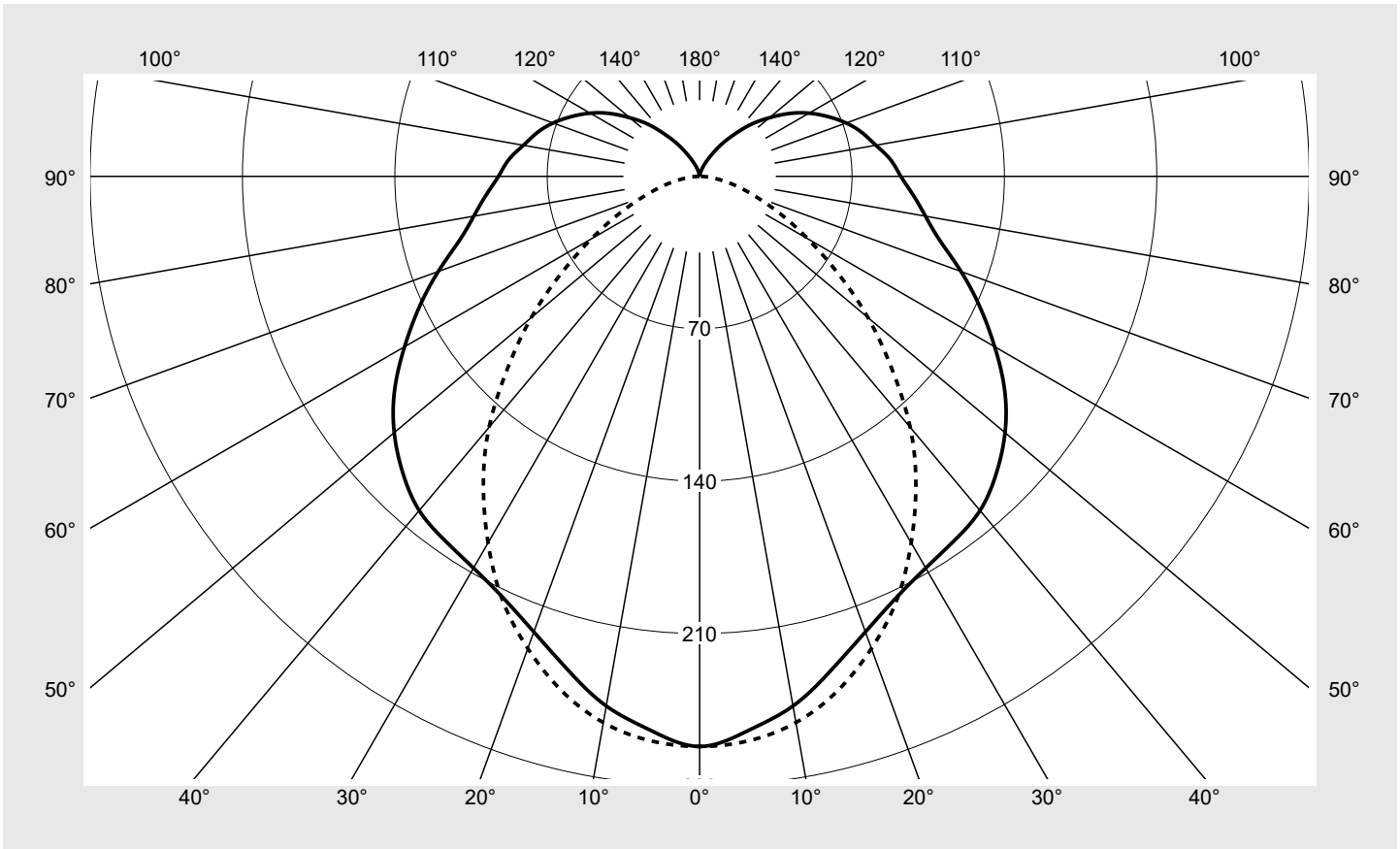
sitEco

Lichtstärke in cd/klm

C180-0

C270-90

Imax: 262 cd/klm



Klassifizierungen

DIN 5040 B 3 1
CIE N1=40 N2=68 N3=87
N4=81 N5=100

Leuchtenbetriebswirkungsgrade

η_{LB} 100,0%
 ϕ_u 80,8%
 ϕ_o 19,2%

Messbedingungen

DIN EN 13032 und DIN 5032

Lichttechnischer Prüfbefund

Familie Mira® 21	Bestell-Nr.: 51FR527D434A EAN: 4058352672440	LP-Nummer 59366_2
Wertetabelle Lichtstärkemessung		Maximale Lichtstärke
		siteco

C- Ebenen	0° 180°	15°	30°	45°	60°	75°	90° 270°	Phi-Zone	Summe Phi-Zone
		165° 195° 345°	150° 210° 330°	135° 225° 315°	120° 240° 300°	105° 255° 285°			
γ									
Lichtstärke in cd/klm									
Lichtstrom in lm/klm									
0°	261.9	261.9	261.9	261.9	261.9	261.9	261.9	1.6	1.6
5°	255.5	259.2	258.9	260.7	260.8	259.9	260.2	12.4	14.0
10°	247.0	249.9	250.4	252.7	253.4	253.8	254.7	24.0	37.9
15°	234.5	237.1	237.7	240.0	241.7	243.4	244.7	34.0	72.0
20°	222.7	224.5	223.4	225.1	226.7	228.5	230.8	42.3	114.3
25°	213.6	213.4	210.6	209.4	208.9	211.3	214.5	48.9	163.3
30°	207.7	206.9	201.4	195.9	192.0	192.3	194.4	54.3	217.6
35°	204.1	201.9	193.7	184.1	175.1	171.6	173.2	58.4	276.0
40°	200.4	197.1	187.3	172.6	158.0	150.3	150.5	61.1	337.1
45°	192.8	189.8	179.1	161.3	141.8	128.0	124.8	61.9	399.1
50°	183.1	179.7	169.3	150.3	126.6	107.1	101.0	61.2	460.3
55°	171.0	167.8	158.3	138.6	112.9	88.5	77.5	59.1	519.5
60°	156.5	153.7	144.7	126.3	100.6	71.8	57.4	55.7	575.2
65°	142.1	139.1	130.9	113.8	88.8	58.5	41.1	51.6	626.7
70°	127.8	125.2	118.0	101.5	78.3	48.1	27.9	47.1	673.8
75°	114.3	112.4	105.4	91.2	68.7	38.6	18.1	42.6	716.4
80°	105.3	103.2	97.1	83.1	61.1	32.2	10.1	39.1	755.5
85°	98.5	96.7	91.0	76.9	55.2	26.6	4.2	36.2	791.7
90°	92.4	90.8	84.6	71.1	49.2	21.4	0.7	33.2	824.9
95°	88.0	85.5	79.4	64.9	43.4	17.5	0.7	30.5	855.4
100°	82.2	80.5	73.7	59.1	38.0	13.6	0.4	27.5	883.0
105°	77.3	74.7	67.6	53.5	32.8	10.6	0.9	24.6	907.5
110°	71.6	69.0	62.0	47.0	27.4	8.2	0.3	21.4	928.9
115°	65.0	62.7	55.3	41.0	22.5	5.9	0.7	18.2	947.2
120°	58.0	55.5	48.1	34.6	17.7	4.6	0.7	15.0	962.2
125°	50.3	48.0	40.9	28.0	13.3	3.6	0.3	11.9	974.1
130°	41.9	40.1	33.0	22.0	9.9	2.5	0.8	9.0	983.1
135°	34.1	31.8	26.0	16.4	7.1	2.1	0.3	6.5	989.6
140°	25.7	24.3	19.1	11.3	5.0	1.6	0.6	4.4	994.0
145°	18.8	17.3	13.1	7.9	3.5	1.2	0.5	2.8	996.7
150°	12.5	11.7	8.6	5.1	2.6	1.2	0.6	1.6	998.4
155°	7.9	7.1	5.1	3.4	1.9	0.9	0.5	0.9	999.2
160°	4.8	4.1	3.1	2.4	1.4	0.8	0.8	0.5	999.7
165°	2.6	2.1	1.9	1.3	1.0	0.7	0.4	0.2	999.9
170°	1.0	1.1	0.9	1.0	0.8	0.7	0.6	0.1	1000.0
175°	0.5	0.5	0.6	0.7	0.7	0.6	0.8	0.0	1000.0
180°	0.5	0.5	0.5	0.5	0.5	0.5	0.5	0.0	1000.0

Lichttechnischer Prüfbefund

Familie Mira® 21	Bestell-Nr.: 51FR527D434A EAN: 4058352672440	LP-Nummer 59366_2
----------------------------	---	-----------------------------

UGR-Tabelle		Standardraum									
Raumabmessungen		Blickrichtung quer zur Leuchte (C0)					Blickrichtung längs zur Leuchte (C90)				
x	y										
2H	2H	20,8	22,3	21,3	22,8	23,4	19,0	20,5	19,5	21,0	21,6
	3H	22,6	24,0	23,1	24,5	25,1	19,9	21,4	20,5	21,9	22,5
	4H	23,5	24,8	24,0	25,3	26,0	20,3	21,7	20,8	22,2	22,8
	6H	24,3	25,5	24,9	26,1	26,8	20,5	21,8	21,1	22,4	23,0
	8H	24,7	25,8	25,4	26,4	27,2	20,6	21,8	21,1	22,3	23,0
	12H	25,2	26,2	25,8	26,8	27,6	20,6	21,7	21,2	22,3	23,0
4H	2H	21,3	22,7	21,9	23,2	23,8	20,0	21,2	20,5	21,8	22,4
	3H	23,4	24,5	24,0	25,1	25,8	21,3	22,4	21,9	23,0	23,7
	4H	24,4	25,5	25,0	26,1	26,8	21,9	22,9	22,5	23,5	24,2
	6H	25,5	26,4	26,1	27,0	27,8	22,3	23,2	23,0	23,9	24,6
	8H	26,0	26,8	26,7	27,5	28,3	22,4	23,3	23,1	24,0	24,7
	12H	26,5	27,2	27,2	27,9	28,7	22,5	23,3	23,2	24,0	24,8
8H	4H	24,7	25,6	25,4	26,3	27,0	22,6	23,4	23,3	24,1	24,9
	6H	26,0	26,7	26,7	27,4	28,2	23,4	24,1	24,1	24,8	25,6
	8H	26,7	27,3	27,4	28,0	28,9	23,7	24,4	24,4	25,1	25,9
	12H	27,4	27,9	28,1	28,7	29,5	24,0	24,6	24,7	25,3	26,1
12H	4H	24,8	25,6	25,4	26,2	27,0	22,8	23,5	23,5	24,2	25,0
	6H	26,1	26,8	26,8	27,5	28,3	23,7	24,3	24,4	25,1	25,9
	8H	26,9	27,4	27,6	28,2	29,0	24,2	24,7	24,9	25,5	26,3

Leuchtdichten-Tabelle Max. für $\gamma \geq 65^\circ$	Lichttechnische Abmessungen in mm: L = 596 B = 55	H(C0) = 65 H(C90) = 0	H(C180) = 65 H(C270) = 0
--	--	-----------------------	--------------------------

C-Ebenen	γ	Leuchtdichte in cd/m ²							
		0° 180°	15° 165° 195° 345°	30° 150° 210° 330°	45° 135° 225° 315°	60° 120° 240° 300°	75° 105° 255° 285°	90° 270°	
45°		13952.1	13994.0	13975.5	13876.3	14070.0	15482.6	19704.4	
50°		13208.7	13220.8	13250.0	13080.1	12904.6	13631.5	17541.6	
55°		12387.5	12419.7	12518.7	12297.1	11918.7	11991.4	15083.6	
60°		11469.7	11525.0	11649.7	11521.9	11100.5	10479.3	12823.2	
65°		10621.1	10657.2	10821.2	10770.2	10343.8	9330.7	10867.1	
70°		9822.7	9883.8	10103.4	10055.8	9737.7	8524.6	9095.6	
75°		9117.1	9214.0	9436.5	9548.7	9248.2	7768.2	7808.7	
80°		8794.3	8879.3	9179.9	9311.1	9032.4	7570.2	6501.2	
85°		8693.8	8822.2	9176.1	9335.9	9122.1	7571.0	5406.2	

Lichttechnischer Prüfbefund

Familie Mira® 21	Bestell-Nr.: 51FR527D434A EAN: 4058352672440	LP-Nummer 59366_2
-----------------------------------	---	------------------------------------

Leuchtdichten in cd/m² γ 65° γ 70° γ 75° γ 80° γ 85° **siteco**

